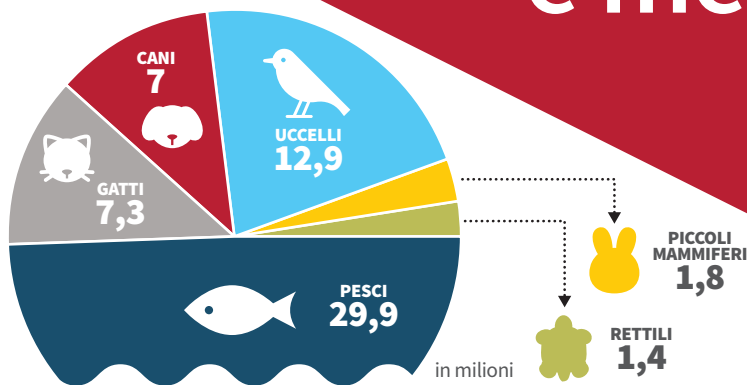


**60,3 milioni**  
PET IN ITALIA



Rapporto di 1 a 1 tra gli animali da compagnia e la popolazione residente in Italia (60,3 milioni)



## Alimenti

Cane e gatto



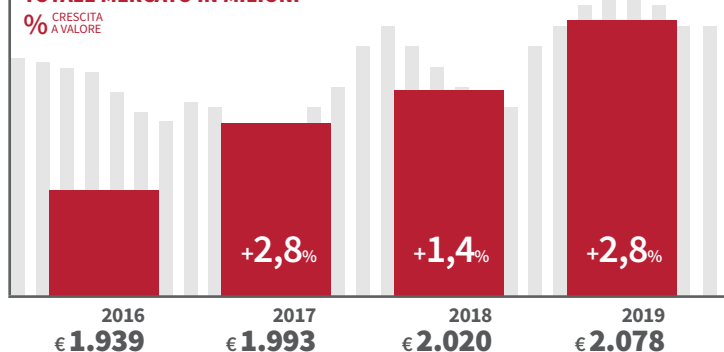
GIRO D'AFFARI 2019

**2.078** MILIONI DI EURO



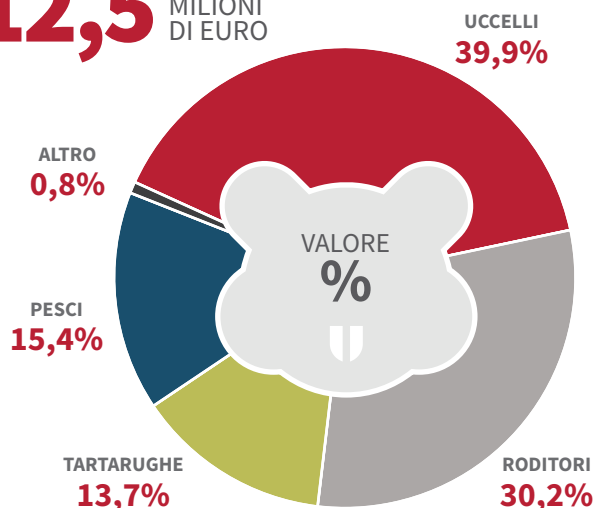
TREND A VALORE NEI CANALI GROCERY<sup>2</sup>, PESHOP TRADIZIONALI E CATENE PESHOP<sup>3</sup>

TOTALE MERCATO IN MILIONI



Piccoli animali da compagnia

**12,5** MILIONI DI EURO



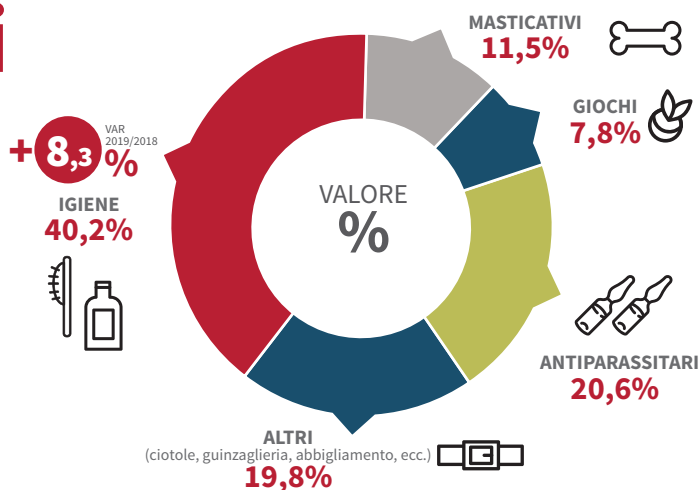
FATTURATO IN GDO<sup>1</sup>

## Accessori

**70,6** MILIONI DI EURO

(escluse le lettiere gatto)

FATTURATO IN GDO<sup>1</sup>



Lettiere per gatto

**73,7** MILIONI DI EURO

+2% VAR 2019/2018



FATTURATO IN GDO<sup>1</sup>

<sup>1</sup>GDO: Ipermercati, Supermercati, LSP.

<sup>2</sup>Grocery: GDO + Discount e dettaglio tradizionale.

<sup>3</sup>Panel Iri Catene Peshop: rappresentativo di L'isola dei Tesori, Maxi Zoo, Croce Azzurra, Italpet, Zoo Megastore, Agrizoo2, Arcaplanet, Fauna Food e Zoomarket sono escluse dalla rilevazione IRI.

<sup>4</sup>Peshop GDO: negozi specializzati appartenenti alla GDO. Leader panel di 49 punti vendita con insegna Amici di Casa Coop, Petstore Conad, Animali Che Passione, Joe Zampetti e Pet Elite (Selex) [Fonte Iri].

<sup>5</sup>Generalisti online: operatori della GDO (Esselunga, Carrefour, Pam/Panorama, Coop, Selex, Bennet, Unes,

Auchan, Finiper, Supermercato 24) e Amazon [Fonte Iri E-Commerce].

Fonti: Euromonitor 2019, ISTAT, IRI

Per scaricare il Rapporto Assalco - Zoomark 2020: [www.assalco.it](http://www.assalco.it)